



Nuevo programa de fomento de la integración de la **Responsabilidad Social Empresarial en Cantabria**

Cámara de Comercio de Cantabria

18 de mayo 2016

[@Jesus_Tortosa](#)

Cámara
Cantabria

**GOBIERNO
de
CANTABRIA**
Consejería de Economía,
Hacienda y Empleo

Convenio



GOBIERNO
de
CANTABRIA

Consejería de Economía,
Hacienda y Empleo



Cámara
Cantabria

Nuevo programa de fomento de la **Responsabilidad Social Empresarial** en las empresas de **Cantabria 2016**



[@CamaraCantabria](https://twitter.com/CamaraCantabria)

[@CantResponsable](https://twitter.com/CantResponsable)

#RSEcantabria





Nuevo programa de Responsabilidad Social Empresarial en las empresas de Cantabria 2016

Asesoramientos

- Presenciales
 - Online
- (Todo el año)

Talleres
formativos

- Taller 1: 8 Abril 2016
- Taller 2: 29 Abril 2016
- Taller 3: 20 Mayo 2016
- Taller 4: 10 Junio 2016

Networking

- 17 Junio 2016
- 1 Diciembre 2016

Reconocimiento:
Empresa Socialmente
Responsable 2016

¿?

Asesoramientos

Prediagnóstico FASE 0: Iniciación al Asesoramiento

Fases Consecutivas { FASE 1: Diagnóstico y Concienciación
FASE 2: Planificación

Fases Simultáneas { FASE 3: Implementación
FASE 4: Monitoreo y Evaluación
FASE 5: Comunicación

Iniciación al Asesoramiento

¿Cómo participar de los Asesoramientos?

Solicitar Cita previa:



Tfno. 942 318 314

jtortosa@camaracantabria.com



GOBIERNO
de
CANTABRIA

Consejería de Economía,
Hacienda y Empleo

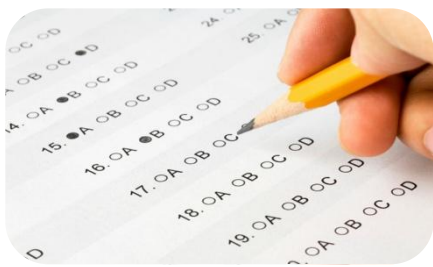


Cámara
Cantabria

FASE 0: Iniciación al Asesoramiento



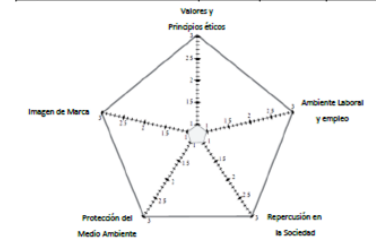
Prediagnóstico



DIAGNÓSTICO INICIAL:
ESTADO DE LA RSE EN LA EMPRESA

EMPRESA: _____
 CIF EMPRESA: _____ TELÉFONO: _____
 DIRECCIÓN: _____
 FECHA REALIZACIÓN TEST: _____
 NOMBRE Y APELLIDOS: _____
 CARGO: _____
 TELÉFONO: _____ E-MAIL: _____

ÁREA	SUMA TOTAL	RESPUESTAS VÁLIDAS	TOTAL
Valores y Principios éticos			
Ambiente Laboral y empleo			
Repercusión en la Sociedad			
Protección del Medio Ambiente			
Imagen de Marca			



Test de Prediagnóstico de RSE

Fase1: Diagnóstico y Concienciación

RESULTADOS FASE 1



Conformación
Equipo RSE



Cronograma
implementación RSE



Identificación
Grupos de Interés



Identificación Expectativas
Grupos de Interés

Buenas Prácticas



Benchmarking
Buenas Prácticas



Buenas Prácticas
Organización

Fase 2: Planificación

RESULTADOS FASE 2



Política de RSE
de la Organización



Código Conducta
de la Organización



Desarrollo de los Objetivos
estratégicos de RSE



Plan de Acción RSE
de la Organización

ÁREA ESTRATÉGICA 1. LA FORMACIÓN CONTINUA ES UN OBJETIVO ESTRATÉGICO DE LA POLÍTICA DE RECURSOS HUMANOS		INDICADORES			
INDICADOR	UNIDAD	2014	2015	2016	2017
Porcentaje de empleados que han recibido formación en el último año	Porcentaje				
Porcentaje de empleados que han recibido formación en el último año en materia de RSE	Porcentaje				
Porcentaje de empleados que han recibido formación en el último año en materia de RSE en materia de igualdad de género	Porcentaje				
Porcentaje de empleados que han recibido formación en el último año en materia de RSE en materia de igualdad de género en materia de igualdad de género	Porcentaje				
Porcentaje de empleados que han recibido formación en el último año en materia de RSE en materia de igualdad de género en materia de igualdad de género en materia de igualdad de género	Porcentaje				
Porcentaje de empleados que han recibido formación en el último año en materia de RSE en materia de igualdad de género en materia de igualdad de género en materia de igualdad de género en materia de igualdad de género	Porcentaje				
Porcentaje de empleados que han recibido formación en el último año en materia de RSE en materia de igualdad de género en materia de igualdad de género en materia de igualdad de género en materia de igualdad de género en materia de igualdad de género	Porcentaje				
Porcentaje de empleados que han recibido formación en el último año en materia de RSE en materia de igualdad de género en materia de igualdad de género en materia de igualdad de género en materia de igualdad de género en materia de igualdad de género en materia de igualdad de género	Porcentaje				
Porcentaje de empleados que han recibido formación en el último año en materia de RSE en materia de igualdad de género en materia de igualdad de género en materia de igualdad de género en materia de igualdad de género en materia de igualdad de género en materia de igualdad de género en materia de igualdad de género	Porcentaje				

Cuadro de Mando
de RSE

Fase 3: Implementación

RESULTADOS FASE 3



**Facilitación de Guías,
Manuales y Estándares
de RSE**



**Revisión y Supervisión de la
Documentación de las
Organizaciones**

Fase 4: Monitoreo y Evaluación

RESULTADOS FASE 4



Monitorización de la Documentación



Evaluación y Auditoría de la Información

Fase 5: Comunicación

RESULTADOS FASE 5



**Plan de Comunicación RSE
de la Organización**



**Memoria de Sostenibilidad
de la Organización**

Talleres formativos

J.1 – Inicio de la estrategia de RSE:

- Conformación del equipo de RSE de la organización.
- Identificación de impactos, riesgos y oportunidades.
- Identificación de los grupos de interés y sus expectativas.
- Benchmarking y buenas prácticas de RSE

4 h

Viernes, **8 de Abril**

J.2 – Planificación y desarrollo de la estrategia de RSE

- Desarrollo de la Política de RSE.
- Desarrollo del Código ético de RSE.
- Desarrollo del Plan de acción de RSE.
- Desarrollo del Cuadro de mando de RSE.

5 h

Viernes, **29 de Abril**

J.3 – Implementación y medición de la estrategia de RSE

- Presentación de iniciativas de RSE
- Presentación de los diferentes certificados de RSE existentes.
- Avance de documentación y resolución de dudas en la estrategia de RSE.

4 h

Viernes, **20 de Mayo**

J.4 - Responsabilidad Social y comunicación

- Estrategia de comunicación de RSE de la organización.
- La RSE y las redes sociales.
- La memoria de Sostenibilidad/ Informe de progreso.

5 h

Viernes, **10 de Junio**

Taller 1 – 8 abril

Cerca de 40 participantes

Introducción a la RSE

Cómo conformar el equipo de RSE de la organización.

Identificación de los grupos de interés y sus expectativas

Benchmarking y buenas prácticas de RSE



Adhesión



Benchmarking



Equipo de trabajo



Grupos de interés

INICIO DE LA ESTRATEGIA DE RSE

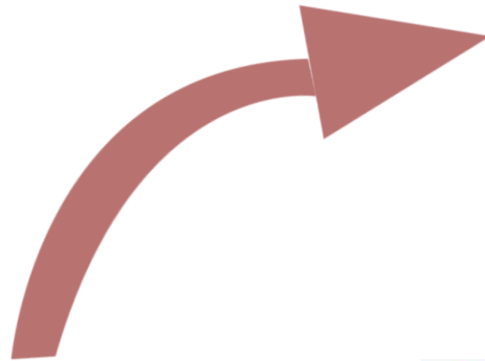


Jesus Tortosa @Jesus_Tortosa · 8 abr.

El Programa #RSEcantabria está en marcha!! @CamaraCantabria @CantResponsable Ánimo y Gracias Empresas!



Taller 2 – 29 abril



Código de Conducta



Cuadro de Mando



Plan de acción



Política

PLANIFICACIÓN Y DESARROLLO DE LA ESTRATEGIA DE RSE

Cerca de 40 participantes

Política de RSE.

Código ético de RSE.

Plan de acción de RSE.

Cuadro de mando de RSE.



Jesus Tortosa @Jesus_Tortosa - 29 abr.

Hoy + de 40 empresas han aprendido a crear su #CódigoÉtico y #Política de Responsabilidad Social en @CamaraCantabria



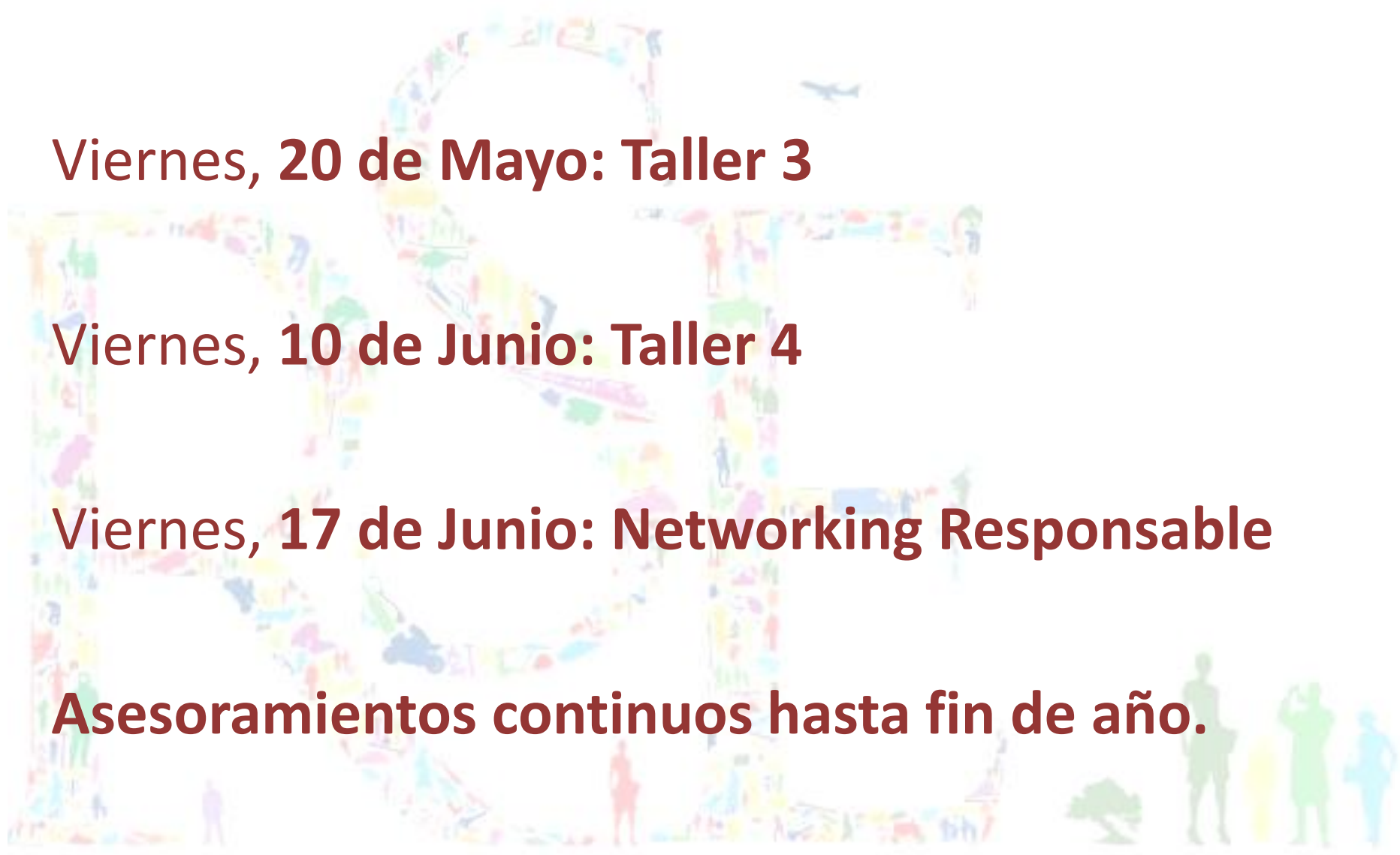
Recordando fechas...

Viernes, 20 de Mayo: Taller 3

Viernes, 10 de Junio: Taller 4

Viernes, 17 de Junio: Networking Responsable

Asesoramientos continuos hasta fin de año.



Networking Responsable

Organizaciones sin
ánimo de lucro

Empresas
responsables



Organismos públicos

Ciudadanía

Cámara
Cantabria

17 Junio 2016
1 Diciembre 2016

**GOBIERNO
de
CANTABRIA**
Consejería de Economía,
Hacienda y Empleo

Primera Jornada de Networking Responsable en Cantabria

17 de Junio
09:30 – 14:00h

10 – 15 minutos de presentación/ proyecto
Zona exposición y muestras -Networking



¡ Mucho Ánimo !
¡ Muchas
Gracias !

Tfno. 942 318 314

jtortosa@camaracantabria.com

¡ Os esperamos !

Cámara
Cantabria

 GOBIERNO
de
CANTABRIA
Consejería de Economía,
Hacienda y Empleo